

PLA DE RENOVACIÓ DEL POLÍGON D'ACTIVITAT ECONÒMICA DE **CAN ROQUETA A SABADELL**



**Diputació
Barcelona**

#DibaOberta

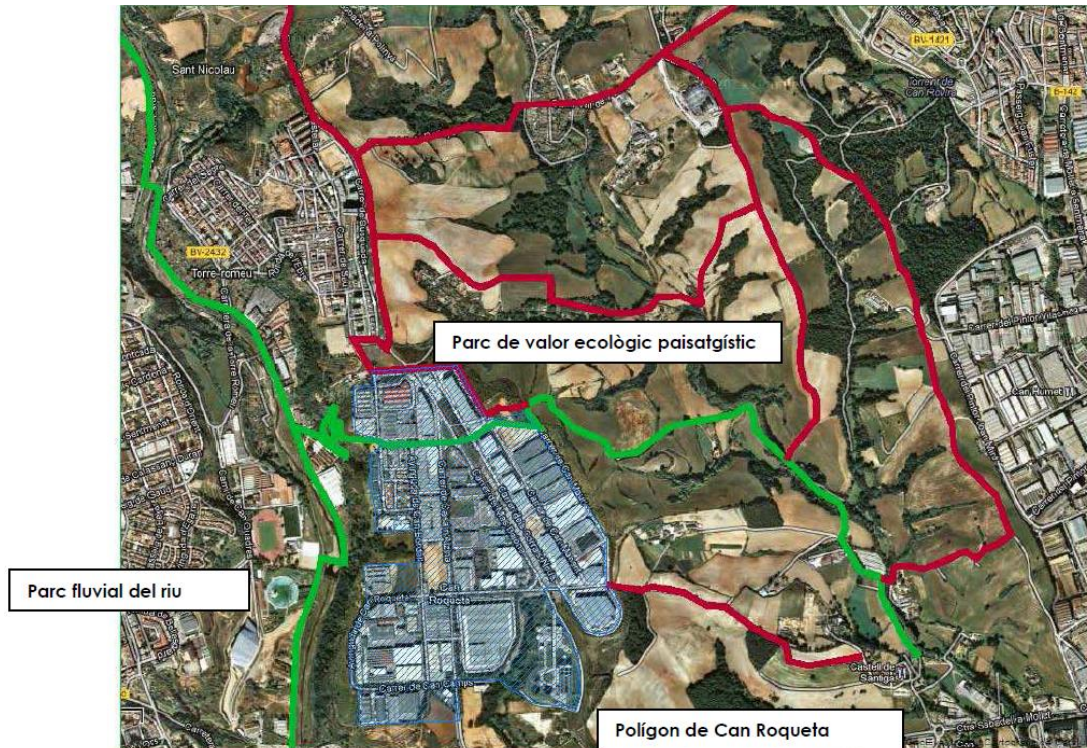


**Ajuntament
de Sabadell**



AEPCRO
Associació d'Empreses i
Propietaris de Can Roqueta

PER QUÈ CAN ROQUETA



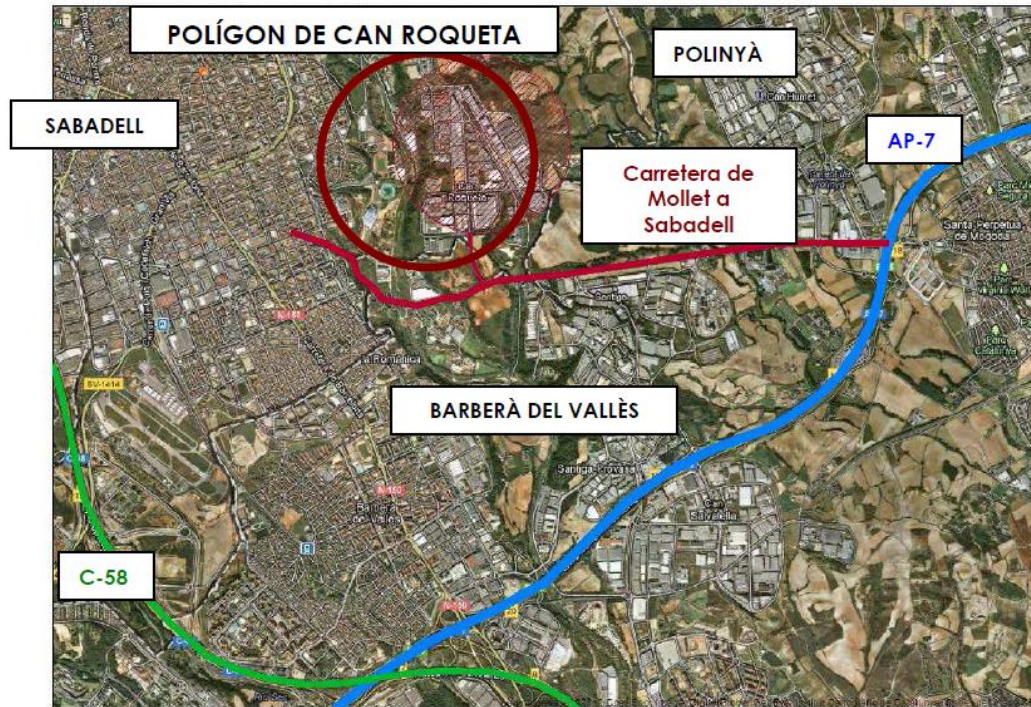
CARACTERÍSTIQUES

- Data urbanització.
 - Can Roqueta I: 1984
 - Can Roqueta II: 2001
- Hectàrees: 72
- Empreses: 249
- Treballadors/es: 4.125
- Grau d'ocupació: 80%

FACTORS DETERMINANTS

- Envelliment del polígon
- Situació fora del casc urbà
- Desconnexió de la ciutat
- Potencial com a polígon per endegar projectes amb altres PAES propers

AGENTS PARTICIPANTS



DIRECTES

- Ajuntament de Sabadell
- AEPCRO
- Diputació de Barcelona

INDIRECTES

- Consell Comarcal Vallès Occidental
- Centre Metal·lúrgic
- Eurecat
- Leitat
- Agència Catalana de Residus

**PRESSUPOST PROJECTE:
2.195.000€**

APORTACIONS



**Diputació
Barcelona**

#DibaOberta

1.700.000€



**Ajuntament
de Sabadell**

385.250€



AEPCRO

Associació d'Empreses i
Propietaris de Can Roqueta

109.750€

ACTUACIONS



**Diputació
Barcelona**

#DibaOberta



**Ajuntament
de Sabadell**



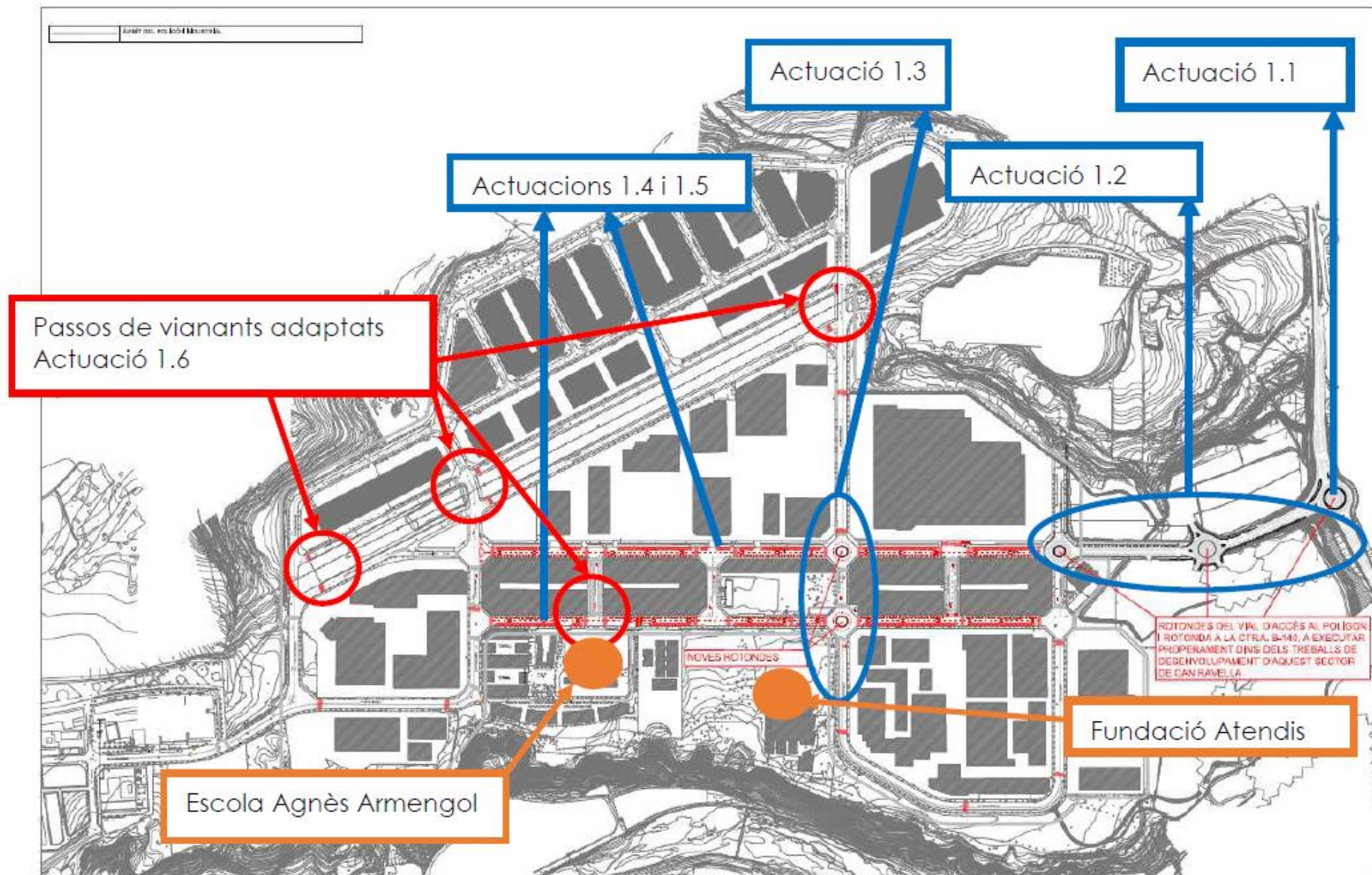
AEPCRO

Associació d'Empreses i
Propietaris de Can Roqueta

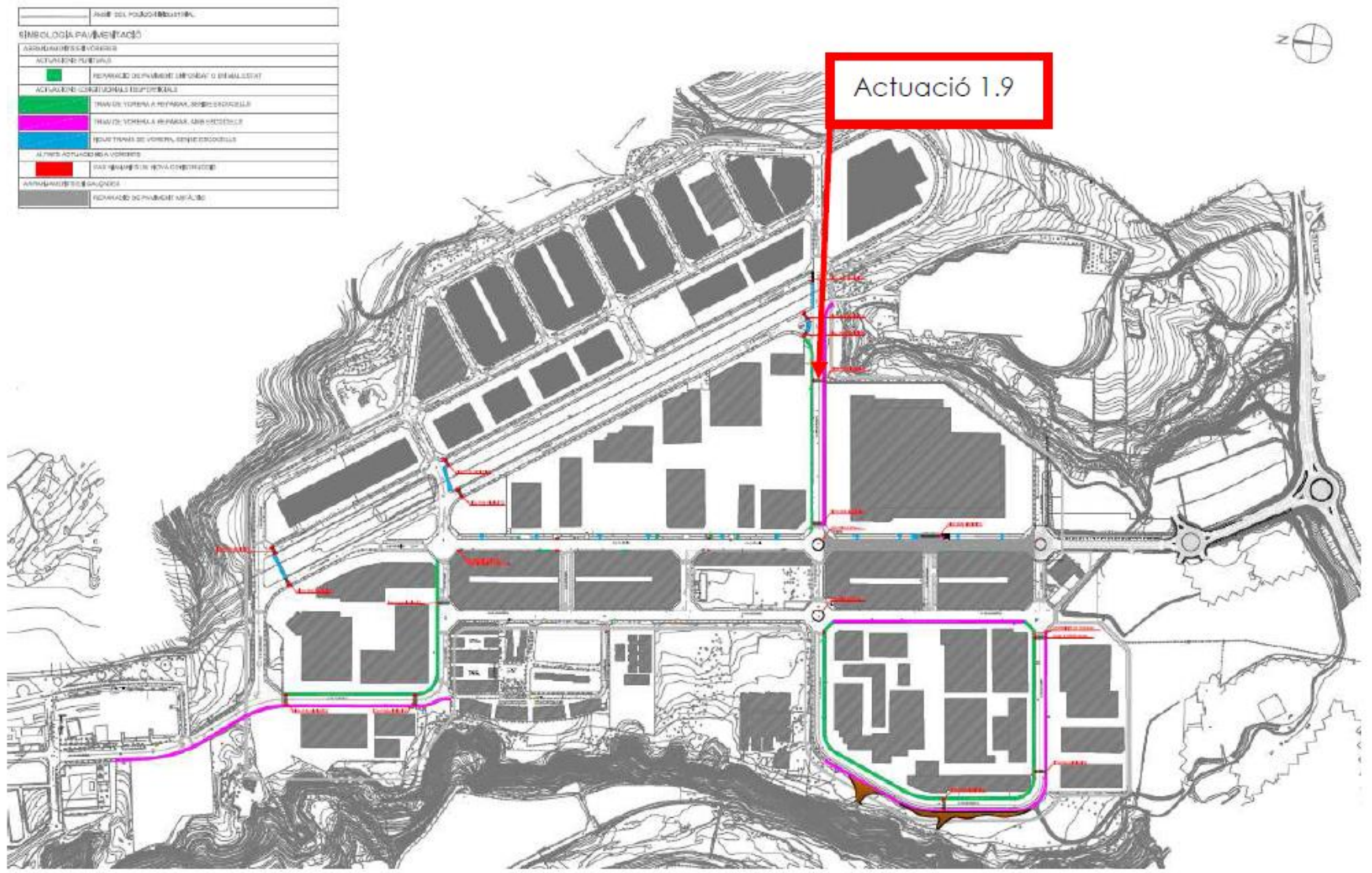
LÍNIA ESTRATÈGICA 1:

MILLORA DE LA MOBILITAT

1. Millora de l'accés al Polígon des de la BV140
2. Millora en la vialitat del ramal d'accés de Can Roqueta i de distribució de Can Rabella i Ca N'Alzina
3. Millora de la mobilitat en el Polígon de Can Roqueta amb la construcció de dues rotondes en els vials principals de distribució, carrer de Ca N'Alzina i Avinguda de Can Bordoll
4. Jerarquització de vials principals
5. Millora del número d'aparcaments de vehicles i racionalització dels sentits únics de la majoria dels carrers
6. Millora de l'accessibilitat per a vianants. Nous passos adaptats
7. Millora del transport urbà: ampliació de la línia d'autobús al sector i col·locació de noves parades
8. Incorporació de bicibox o aparcaments tancats de bicicletes
9. Millora de la conducció de les aigües de pluja



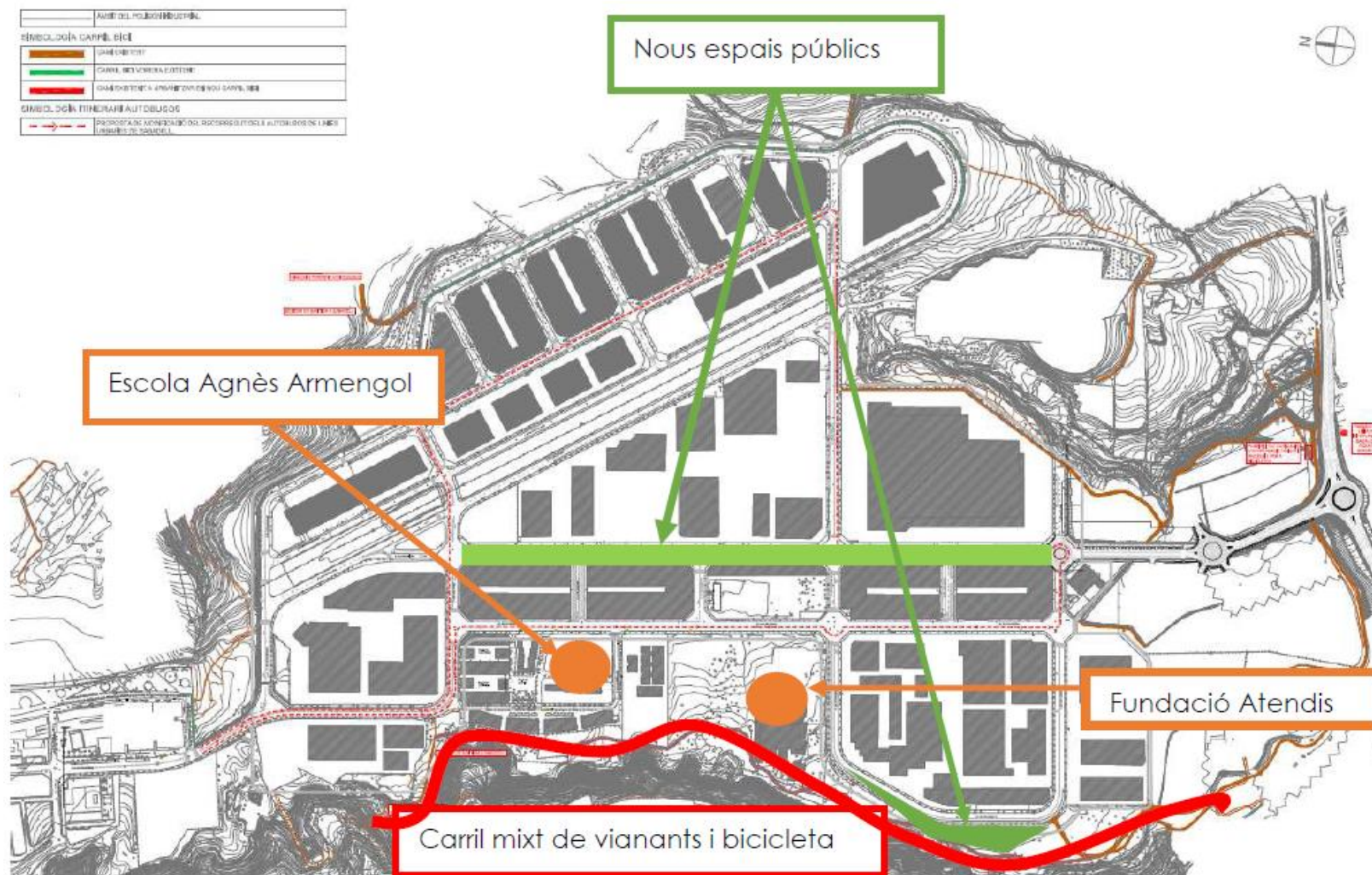
Esquema d'actuacions estratègia 1, millora de la mobilitat



Esquema d'actuacions en la millora d'elements d'urbanització i en la millora de la conducció de les aigües de la pluja

LÍNIA ESTRATÈGICA 2: MILLORA DE LA IMATGE

1. Millora dels elements d'urbanització, paviments de calçada i de voreres
2. Incorporació de nous espais públics associats a les xarxes de camins locals (vinculada àmbit mobilitat)
3. Publicitar el PAE amb la incorporació d'itineraris pel rodal en APPS com Natura Local
4. Incorporació de carril mixt vianants-bicicleta posicionat a la cornisa del Ripoll.
5. Incloure mobiliari urbà al PAE de Can Roqueta
6. Millora de la senyalització a nivell de promoció de les empreses, de promoció de natura local, de connectivitat amb la resta del territori.
7. Introducció càmeres de videovigilància per afavorir la seguretat



Esquema d'actuacions en la incorporació de nous espais públics i del carril mixt de vianants i bicicleta

LÍNIA ESTRATÈGICA 3:

MILLORA MEDIAMBIENTAL

1. Construcció d'una bassa de laminació d'aigües pluvials
2. Introducció d'enllumenat tipus led en el vial d'accés al polígon
3. de Can Roqueta des de la BV140
4. Introducció d'enllumenat de tipus led en els vials de Ca N'alzina, Av. de Can Bordoll i Av. de Can Roqueta.
5. Introducció d'estació de mesura de CO2
6. Carregadors de vehicles elèctrics



Esquema de substitució d'arbrat

PLA DE RENOVACIÓ DEL POLÍGON D'ACTIVITAT ECONÒMICA DE **CAN ROQUETA A SABADELL**



**Diputació
Barcelona**

#DibaOberta



**Ajuntament
de Sabadell**



AEPCRO
Associació d'Empreses i
Propietaris de Can Roqueta